



TOPO GUIDE NAVIGATION VOILE-AVIRON

Côte vermeille

TOPO FVA 29



Version du 06/05/2021

Distance nav. : 7 milles (aller) Durée : 1J (AR) Niveau : Initié Particularité : côte rocheuse

Difficulté facile sous réserve de coup de vent **Vent dominant** : Tramontane et Marin **Risques** : liés au vent **Contrainte tirant d'air** : néant **tirant d'eau** : néant **Possibilités d'itinéraires** : dans les deux sens, avec aller-retour, et arrêts en route

Fiches TOPO FVA en connexion : -

PRESENTATION

La côte Vermeille (moins connue que la Côte d'Azur !) constitue la seule côte vraiment rocheuse de la rive occidentale de la Méditerranée. Nous sommes ici aux confins orientaux des Pyrénées, en pays catalan, côté français, juste avant le très célèbre cap Creus, côté espagnol.

Ce bout de côte, magnifique, a gardé son caractère typique, et est resté relativement préservé, en comparaison de son pendant azuréen. Si le paysage a tout pour séduire, il faut cependant toujours rester prudent quand on a un petit voile-aviron : le cap Béar est célèbre pour ses coups de vents, souvent en concurrence avec le Cap Corse pour battre des records (voir [l'article de L'indépendant](#) et la [carte des vents de France](#)).

Il est donc proposé ici de parcourir cette magnifique côte entre Argelès et Banyuls, mais en gardant la possibilité de se replier si le vent s'annonce.

Et en pratique, un choix s'impose puisque **sur cette côte on ne trouve que deux cales de mise à l'eau réellement praticables** : à Argelès et Banyuls justement (pas de cale à Port-Vendres). La fiche présente donc cette zone à partir de ces deux possibilités.

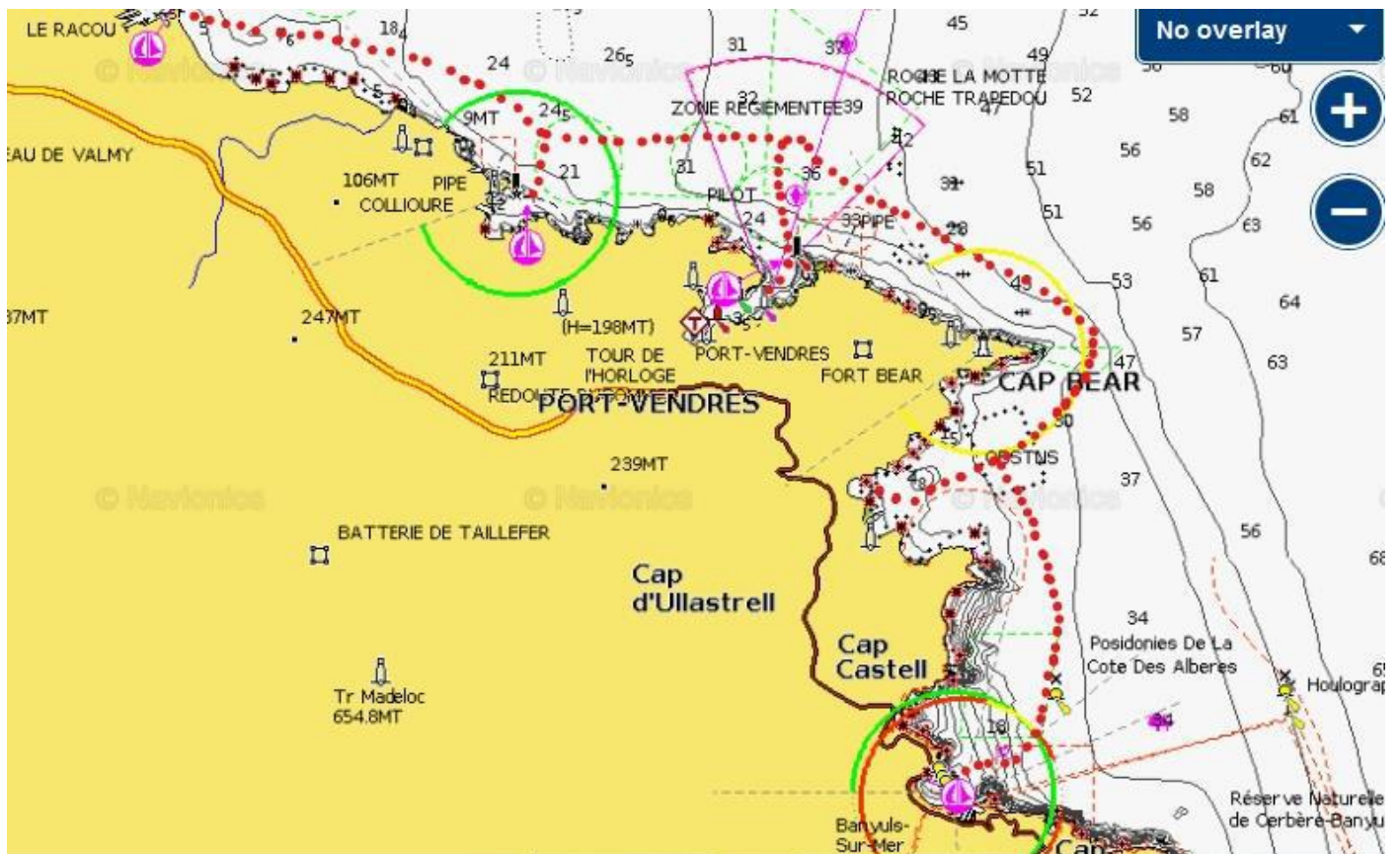


La côte à explorer s'étale donc du port d'Argelès (dit Le Racou), au port de Banyuls, pour environ 7 milles en ligne directe (dans de bonnes conditions l'aller-retour est donc possible dans la journée).

Mais sur ce trajet, au moins quatre points d'intérêt sont à signaler :

- Le port de Collioure
- Port-Vendres
- Le cap Béar
- L'anse de Paulilles

Ce qui fait que la navigation peut s'organiser de multiples façons pour profiter de ces lieux, tout en sachant que la contrainte restera de mettre à l'eau, et de sortir, exclusivement sur Argelès et Banyuls.



Les caractéristiques des mises à l'eau sont données plus loin, sachant qu'il existe une liaison par bus entre les deux extrémités qui permet une grande souplesse d'organisation.

DESCRIPTION DU SECTEUR DE NAVIGATION

Du point de vue des fonds, la côte est saine et n'appelle pas de précautions particulières (hormis quelques cailloux tout proches de la côte).

Concernant les points d'intérêt :

COLLIOURE

La réputation du lieu, due à sa qualité paysagère et à son histoire artistique, n'est pas usurpée !

Par contre son accès n'est pas très simple car la plage est réservée à la baignade, et seul le mouillage est possible, géré par la commune (voir : <http://www.collioure.fr/fr/port-et-plages/port-et-mouillage/zone-demouillage>).

Venir se pointer dans l'anse est déjà bien sympa ; y rester est plus compliqué.



Entrée du port de Collioures

PORT-VENDRÉS :

Comme précédemment indiqué, pas de cale de mise à l'eau dans ce port. Mais ne pas y pénétrer serait dommage car le site est superbe.

Y séjourner est possible (mais un peu bruyant car en pleine ville ?). Voir : <http://www.port-vendres.com/>



Port-Vendres et L'Hermione



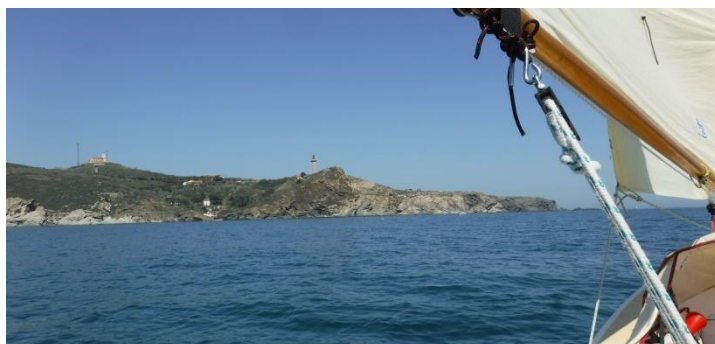
LE CAP BEAR

Nom célèbre car souvent cité dans les bulletins météo...

Par temps calme, tranquille...

Par forte Tramontane, impassable.

Par fort vent marin, grosse mer....

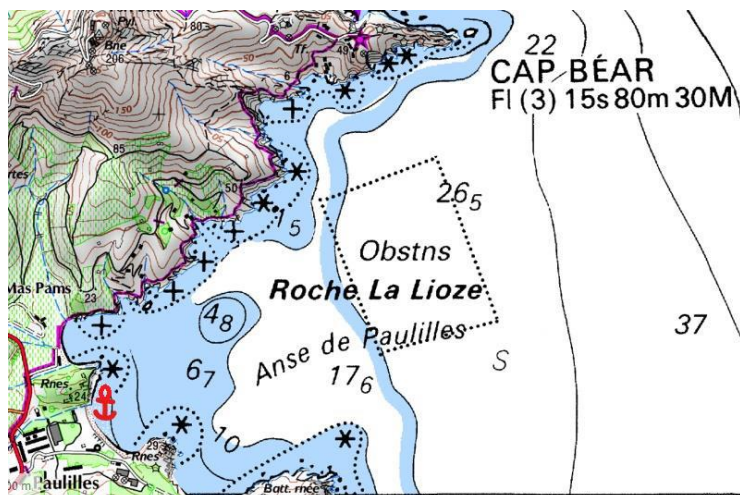


Le Cap Bear par temps calme

L'ANSE DE PAULILLES :

Magnifique anse, totalement préservée (voir plus loin « Patrimoine »).

L'idéal est de pouvoir mouiller au fond de l'anse (voir signe en rouge sur la carte), soit pour une pause, soit pour la nuit (mais dans ce cas se méfier des brises d'Est car ça peut vite clapoter fort...).



L'anse de Paulilles et position du mouillage.

POINTS DE MISE A L'EAU DU SECTEUR

LA MISE A L'EAU AU RACOU (PORT D'ARGELES)

La cale est au port d'Argelès/Le Racou.

Voir : <http://www.ville-argelessurmer.fr/port/infos-pratiques>

- Coordonnées GPS : 42°32'28" N 3°03' 06" E
- Cale moderne, pas très large, mais sans problème
- Cale gratuite hors saison, payante en juillet/août (5 euros)
- Manœuvre facile
- Parking de stationnement pour remorque oui (mais accès limité en hauteur : 1,90 m)
- Restauration, commerce : de l'autre côté du port (plus de 20 mn à pieds)



Cale du Racou (Argelès)

Cette cale est facile d'usage hors saison de pointe ; elle doit être difficile d'accès en saison, vu qu'elle est la seule cale de proximité pour atteindre la côte Vermeille...

Et attention aux tracteurs de remorque de plus de 1,90 m.....pas de parking accessible à proximité.

LA CALE DU PORT DE BANYULS

Voir : <http://www.banyuls-sur-mer.com/fr/organismes-et-entreprises/capitainerie>

- Coordonnées GPS : 42°28'49" N 03°8'9" E
- Cale moderne, pas très large, mais sans ponton d'amarrage
- Cale payante (11 euros)
- Manœuvre dans un espace restreint
- Parking de stationnement pour remorque sur la zone technique du port, et sur place pour la voiture, mais les places sont chères (au sens propre et au sens figuré !)
- Restauration, commerces : on est au cœur de Banyuls



Cale de Banyuls

Cette cale est tout à fait utilisable, mais il faut se souvenir qu'à Banyuls, tout l'espace est restreint (accès, manœuvre, parking...).

Liaison entre les deux cales :

Au cas où, en particulier en cas de changement météo, il est bon de savoir qu'il est possible de faire la liaison entre Argelès et Banyuls par car ou par train TER (mais la gare SNCF est assez loin du port). Ça peut être utile pour récupérer une remorque ! Voir la [page accès](#) du site de la ville de Banyuls.

OPTION CALE DE COLLIOURE

Pour ceux qui veulent vraiment goûter de près aux charmes de Collioure, il existe bien une cale de mise à l'eau à Collioure, située à l'extrémité Ouest de la plage du Port d'Aval, juste aux pieds du mur du château des Templiers, mais son utilisation, certes gratuite, est très aléatoire :

- la pente en mer peut être très ensablée, et inutilisable avec un véhicule de tourisme
- l'accès routier est étroit et encombré
- et il n'y a aucun parking pour remorque et voiture

Elle n'est donc pas recommandée.

Quant à la possibilité d'escale depuis la mer, elle est possible (quelques places "visiteurs"), soit au quai, soit sur bouées de mouillage; appeler le 9 sur la VHF

NAVIGATION

Avec deux ports de départ et arrivée, un port d'escale intermédiaire et une anse de possible cabanage, toutes les possibilités sont ouvertes.

En fait, et comme souvent en Méditerranée, ce sont les conditions météo, et en particulier de vent, qui guideront le choix des options.

DECOUVERTE DU TERRITOIRE

Trois perspectives pour compléter la navigation :

LE PATRIMOINE MARITIME : Alors que des barques catalanes sont visibles en maints endroits de la côte, il ne faut pas rater [l'Atelier de restauration des Barques](#) de l'anse de Paulilles (au sud de l'anse, 9h-12h/14h-17h, fermé le weekend et jours fériés, entrée libre. Tél. 04 68 95 23 47). Plus d'info sur le site du département : [Paulilles](#) / [le patrimoine maritime et l'atelier des Barques](#).

Et avec un peu de chance, on peut croiser de belles catalanes sur l'eau !

LE PATRIMOINE ECOLOGIQUE SOUS-MARIN :

A Banyuls se trouve une réserve sous-marine de très grande qualité. Pour les amateurs de snorkelling, un sentier sous-marin balisé permet de découvrir cet écosystème en nageant en surface avec masque et tuba (plus d'info sur le site des [réserves naturelles](#)).

LE PATRIMOINE PAYSAGER : Le paysage est marqué de l'empreinte du vignoble, cultivé en terrasses sur terrain schisteux. Le vin le plus connu est le Banyuls (vin doux naturel), mais des vins rouges et blancs sont également produits localement (AOC Collioure). Découvrez [4 bonnes raisons de se balader dans les vignes](#) sur le site *Détours en France*.

Et pour les jours de tramontane :

Si la tramontane forçit, difficile de continuer sur l'eau, mais l'air est pur et les sentiers sont là. Mettez vos chaussures de marche... [quelques idées de rando](#) sur le site amateur *Balades en Roussillon*.

Au-delà des infos déjà données, il est recommandé d'élargir sa recherche de documentation en fonction de ses centres d'intérêt, le Roussillon offrant de multiples possibilités touristiques et culturelles, ainsi que de loisirs « verts ». Cette région étant excentrée, ce serait dommage de ne pas en profiter en séjournant un peu plus que le simple temps de la randonnée ici proposée !

POUR PREPARER SA BALADE, EN SAVOIR PLUS ...

Carte SHOM n° 6843 - Du Cabo Creus à Port-Barcarès 1/50 000ème

