

Version du 14/11/2019

Distance nav. : 9 milles **Durée : env. 3H** **Niveau : débutant** **Particularité : rivière**

Vent dominant : Vent potentiellement perturbé par le caractère fluvial **Difficultés :** Facile, si on a bien choisi ses horaires en fonction de la marée **Risques :** courants potentiellement forts **Contrainte tirant d'air :** néant **tirant d'eau :** au moins 5-6m (dans le chenal) **Variante d'arrivée :** Choix entre Bénodet et Sainte Marine

Fiches TOPO FVA en variante : -

PRESENTATION

Cette fiche porte sur la descente de l'Odet depuis Quimper jusqu'à son embouchure. Cette randonnée est décrite en pratique « aviron ».

ITINERAIRE DE NAVIGATION

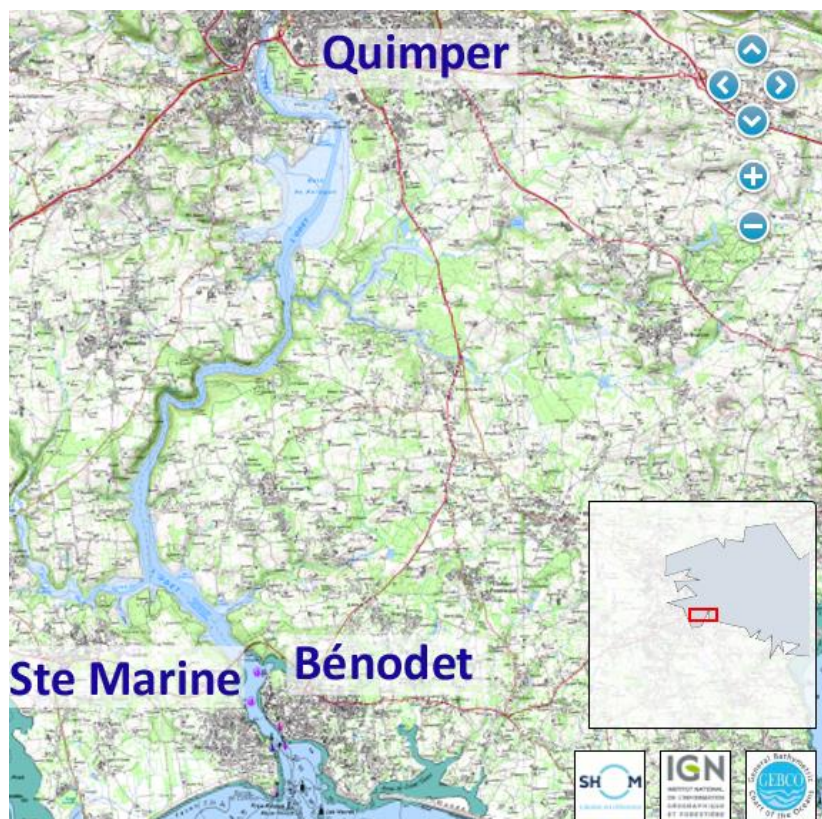
Trois parties dans ce parcours :

- la partie amont : la baie de Kerogan
- La partie fluviale
- L'embouchure portuaire entre Bénodet et Sainte Marine

Pour un descriptif général : voir <http://www.bretagne-racines.ac-rennes.fr/p290695Y/odet.html>

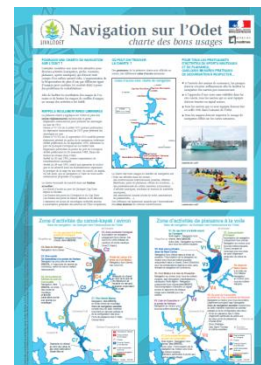
La randonnée part de la cale de mise à l'eau de Quimper, pour ensuite traverser la baie de Kerogan (avec la possibilité d'aller faire un petit tour dans l'anse de Toulven), cette baie étant traversée par un chenal balisé, puis descendre par la rivière Odet sur 9 milles environ.

Cette descente de l'Odet se fait très facilement, à la condition évidemment d'avoir soigneusement choisi son horaire en fonction des horaires de marée (possibilité de courants jusqu'à 6 nœuds).



Important : Charte des règles de navigation sur l'Odet (source : site du port de Sainte Marine) :

<http://port.combrit-saintemarine.fr/wp-content/uploads/sites/2/2013/08/Navigation-sur-odet.pdf>



DEPART : MISE A L'EAU A QUIMPER

GPS : 47°58'.6 N 4°7'.09 W

La mise à l'eau se fait à partir de la cale de Quimper située en rive droite, à la sortie de la ville, dite « cale neuve ».

Voir : <http://www.kayakalo.fr/cale150>

Etat de la cale et les commodités à proximité :

- cale un peu étroite, mais très praticable
- Cale gratuite
- Niveau de praticité : bon
- Manœuvre facile
- Nature du fond pour échouage au point de départ : sable et graviers
- Parking de stationnement pour remorque : oui
- Restauration, commerce, camping : non



DEPART : DECOUVERTE DU TERRITOIRE

Plein de choses à voir et faire sur Quimper.

La descente de l'Odet permet de découvrir à la fois les très beaux paysages fluviaux des célèbres méandres (les « vire-court »), ainsi que les belles constructions de la grande époque (châteaux de Kerouzien, Perennou).

NAVIGATION : ESCALES OU REFUGES POSSIBLES

Si l'on a bien choisi son horaire (début du jusant), la descente se fait tranquillement à l'aviron.

ARRIVEE : BENODET ou STE MARINE

GPS : 47°52'.88 N 04°6'.94 W

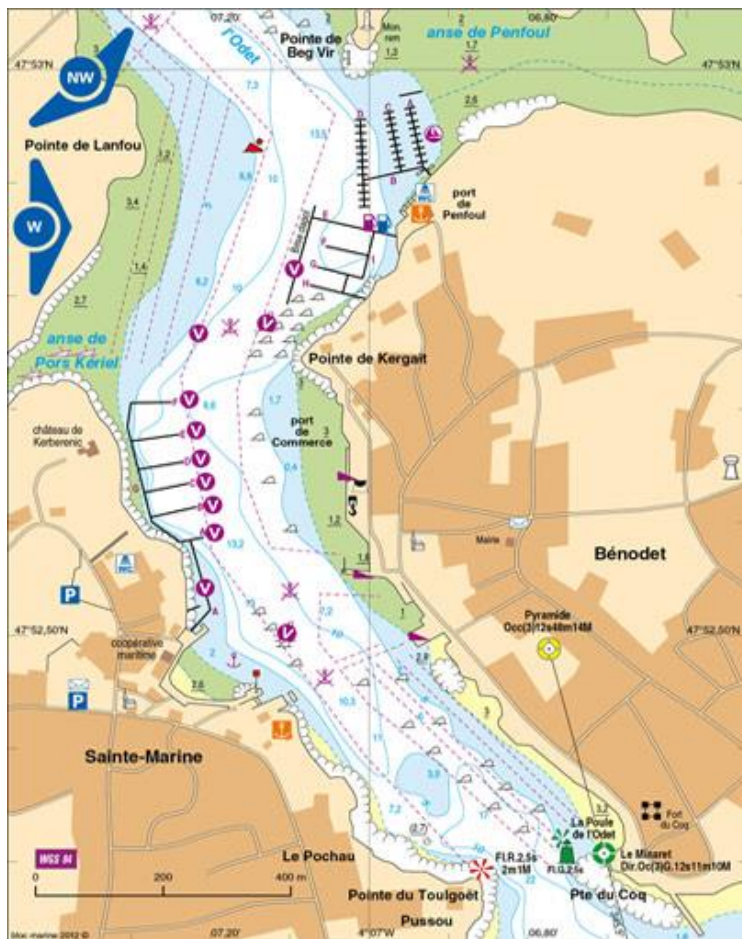
Dans cette fiche, il est proposé de terminer en sortant soit par le port de Bénodet, soit celui de Sainte Marine. Il est bien sûr toujours possible de sortir complètement en passant l'anse

de Penfoul, jusqu'à la pointe de Combrit, mais cela devient plus compliqué car nécessite d'une part de probablement passer de l'aviron à la voile (ce qui suppose d'avoir prévu dès le départ le gréement « voile »), et d'autre part de vraiment bien avoir préparé ses calculs de marées (si on part de Quimper à l'étale de pleine mer pour descendre avec le jusant, on risque d'arriver à la sortie de l'Odet à mi-marée, ce qui par fort coefficient veut dire gros courant... et donc impossibilité de rentrer avant un certain temps).

Ici, nous proposons de sortir par le port de Bénodet, dit port de Penfoul, et donc en rive gauche de l'Odet (la raison principale : il est plus direct de rentrer ensuite par la route sur Quimper, que depuis Sainte Marine, mais ça se discute).

Etat de la cale et commodités à proximité :

- c'est la cale du port, voir : <http://www.kayakalo.fr/cale142>
- Cale gratuite :
- Niveau de praticité de la cale à basse mer : pas de problème
- Nature du fond pour échouage : pas d'échouage
- Manœuvre facile
- Parking de stationnement pour remorque : oui



ARRIVEE : DECOUVERTE DU TERRITOIRE

Si l'on souhaite rester sur Bénodet (voir possibilité de place dans le port ? Dépend de la saison), nombreuses possibilités.

Mais dans le cas de la seule randonnée proposée ici, possibilité de rejoindre Quimper par la route dans la même journée (stop ou bus) pour récupérer la remorque.

POUR PREPARER SA BALADE, EN SAVOIR PLUS ...

NAVIGATION

- Carte SHOM n° 7249 : Ports et mouillages en Finistère Sud 1/20 000ème
- Almanach du marin Breton

SITES INTERNET

Information générales sur l'Odet : https://fr.wikipedia.org/wiki/Odet#La_partie_maritime