



NAVIGUIDE VOILE-AVIRON

Côte Bigoudène

(Port de Kéerty-Penmarc'h / Loctudy)

TOPO FVA 21



Version du 26/03/2017

Distance nav. : 11,5 milles Durée : 1-2j Niveau : initié Particularité : côte rocheuse

Vents dominants : O, NO Difficulté : moyen Risques : seul risque : par vent d'Est et
SE établis Contrainte tirant d'air : - Tirant d'eau : 1,20m (Kéerty)

Fiches TOPO FVA en variante : /

PRESENTATION

La présente fiche porte sur une randonnée d'un ou deux jours, partant du port de Kéerty pour Loctudy.

La distance à parcourir est de 11,5 milles, c'est une navigation à proximité de la côte. Il est nécessaire de bien lire les cartes avant de partir. Le parcours est bien balisé et si on quitte Kéerty à 2h de BM il est possible de rentrer à Loctudy à la fin du flot.

Le parcours peut se réaliser dans les deux sens en fonction des vents. Hormis l'entrée et la sortie de Loctudy le courant est insignifiant.

DECOUVERTE DU TERRITOIRE

Le port de Kéerty fait partie de la commune de Penmarc'h (tête de cheval) en breton.

La pointe de Penmarc'h marque le coin Sud-Ouest du Finistère. A cet endroit les navigateurs infléchissent leur route pour longer la côte sud Bretagne et se diriger vers la Gironde.



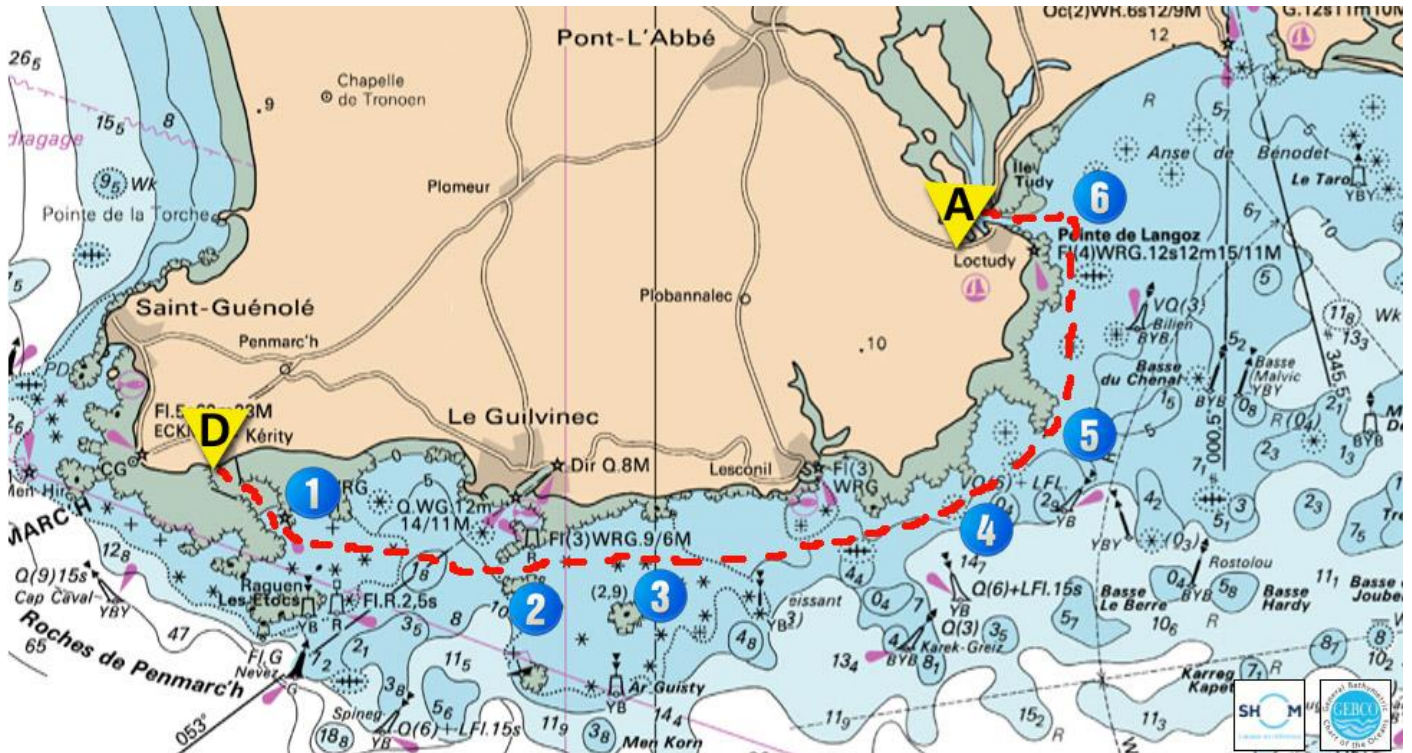
Pointe de Penmarc'h



Plage près de Lesconil.

La côte bigoudène est plate, elle est jalonnée de plages et de bandes rocheuses. Il est souvent facile d'y accoster.

La mise à l'eau se fait au port de Kérity-Penmarc'h, cale accessible à -2h/+2h de BM.
Elle est payante, il y a un parking pour remorque.
Prendre contact avec le service technique municipal, Tel : 02 98 58 89 64

ITINERAIRE DE NAVIGATION

Extrait de la carte SHOM. Se référer aux cartes officielles pour la navigation

-I- Sortie du port de Kérity direction le rocher de Locarec (1), contournement par le nord ou par le sud. Puis direction Karek hir dans le sud du Guilvinec et passer au sud du phare de Lost Moan (2). Le trafic dans la passe du port du Guilvinec est intense de 16h30 à 17h30 en semaine, c'est la rentrée des chalutiers.

-II- Direction Lesconil cap sur la petite île de Inizan en passant dans le nord des tourelles Rouzen ar C'har et Basse Du (3). Contourner Inizan par le sud et se diriger jusqu'aux Bleds (4).

Pour une navigation sur 2 jours le port de Lesconil est une escale toute désignée.

-III- Cap sur Loctudy, en naviguant de tourelle en tourelle jusqu'à Karreg-Saoz, via les Bleds, Men Du, Karreg Hir (5), Men Bret, Karreg Saoz (6) puis rentrer dans le port.

-IV- L'entrée du port de Loctudy est l'estuaire de la rivière de Pont l'Abbé. Pour rentrer à l'aviron courant contraire, il faut longer le chenal côté sud, une fois passé la Perdrix, arrivé à la hauteur de la plage précédant le quai, traverser la passe jusqu'à la tourelle tribord située au sud de l'île Tudy puis faire cap sur le premier ponton du port de plaisance.

ARRIVEE : LOCTUDY

GPS : 47°50',2 N 04°10',3 W

La cale de mise à l'eau se trouve au fond du port de plaisance. Celle-ci est large et accessible à presque toutes les marées, elle est payante, prendre contact avec la capitainerie. Tel : 02 98 87 51 36

Il existe un grand parking pour remorque à proximité du port.



POUR PREPARER SA BALADE, EN SAVOIR PLUS ...

CARTES

- Carte SHOM n°6645 : Pointe de Penmarc'h - Abords de Saint Guénolé et de Kérity (1/15000)
- Carte SHOM n°6646 : Abords et ports du Guilvinec et de Lesconil (1/15000)
- Carte SHOM n°7251 : De Loctudy à Concarneau (1/20000)
- Carte SHOM n°7146 : De la pointe de Penmarc'h à la pointe de Trévignon (1/49800)

SITES INTERNET

- Office du tourisme de Loctudy : <http://tourisme.loctudy.fr/>
- Office du tourisme de Penmarc'h : <http://www.penmarch.fr/tourisme/>
- Infos sur les ports : <http://www.nautisme-finistere.com/-ports-escales->

CORRESPONDANT LOCAL

ASSOCIATION

Spered ar Mor : 169 quai du général de Gaulle 29760 Penmarch

Contact : Guy Le Rhun 06 08 35 59 37

